

**仕事や家事で忙しい現代ママを応援  
ジキニンの新イメージキャラクター「ジキ忍」誕生！  
～ テレビCMとWEB動画を公開 ～**

全薬工業株式会社（本社：東京都文京区）は、かぜ薬「ジキニン」の新イメージキャラクター「ジキ忍」が登場するテレビCMを2021年10月16日（土）より地上波にて放映、WEB動画を10月1日（金）より公式HPで公開いたします。

1958年の発売より長きにわたり幅広い世代の方にご愛顧いただいているジキニンブランドは、かぜの効きめ成分に体をいたわる成分をプラスした「新ジキニン顆粒」や、かぜの11症状すべてに効く総合かぜ薬「ジキニンファーストシリーズ」など全11商品を展開しています。「新ジキニン顆粒」と「ジキニンファーストシリーズ」は解熱鎮痛成分であるアセトアミノフェン配合の総合感冒薬です。

今回ジキニンは、かぜをひいたときに「少しでも早くいつもの日常に戻る」ようにと、仕事や家事で忙しい現代ママを応援するブランドイメージにリニューアルしました。新キャラクターコピーは「ひき始めに速攻！」。新しいイメージキャラクター「ジキ忍」がテレビCM、WEB動画で活躍します。

「ジキニン」ブランドサイト：<https://www.zenyaku.co.jp/d/>

**■新イメージキャラクター「ジキ忍」について**

かぜのつらさから人々の幸せな日常を守るため“ゼンヤクの里”からやってきた、黄色い忍者。普段はジキニンの箱の陰から人々を見守り、かぜのひき始めになるとサッと現れ、“速攻”でかぜの諸症状と戦ってくれる頼もしい存在。昔から活動しており、最近ひよんなことから人目につくようになったが、本人はまんざらでもない。忍者らしいクイックな身のこなしでキックや分身の術など多彩な技を得意とする。



## CV：日野聡さん

ジキニンイメージキャラクター「ジキ忍」のCVは、人気声優『日野聡』さん。ジキ忍の温厚だけど割とせっかち、好奇心旺盛でシャイという複雑な性格を、爽やかに愛らしく表現いただきました。



出演アニメの代表作は「鬼滅の刃」煉獄杏寿郎役、「オーバーロード」アインズ・ウール・ゴウン役、「呪術廻戦」加茂憲紀役、「月とライカと吸血鬼」ミハイル・ヤシン役、「ハイキュー!!」澤村大地役、「弱虫ペダル」新開隼人役など。

公式 HP プロフィール：

<http://www.axl-one.com/talent/hino.html>

公式 Twitter：

[https://twitter.com/hino\\_satoshi\\_84](https://twitter.com/hino_satoshi_84)

公式ブログ：

<https://ameblo.jp/satoshi-hino>

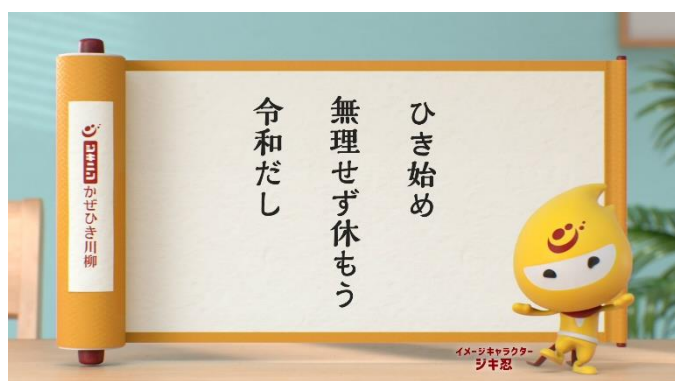
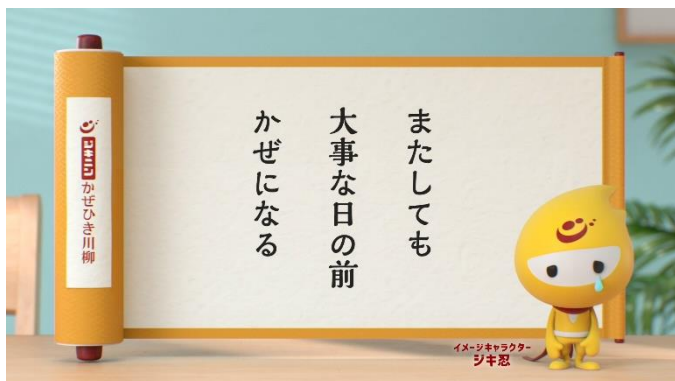
## ■テレビ CM 「ジキ忍登場」篇（15 秒 ver.）ストーリー

何かと忙しいママ。かぜのひき始めに気づき、子どもにも心配されています。その様子を見たジキ忍が、お母さんの日常を守るため、ジキニンの箱の陰からサッと登場。「かぜのひき始めはジキニンにお任せ！」とばかりに得意技のキックを決めてくれます。



## ■ WEB 動画「かぜひき川柳」篇（15秒 ver.）ストーリー

ジキ忍が巻物を開くと、思わず共感してしまう、かぜにまつわる「あるある」を詠んだ川柳が現れます。サイトでは6つの川柳を公開。



## ■ 「新ジキニン顆粒」について

製品名	新ジキニン顆粒
容量	10包 / 16包 / 22包
効能・効果	かぜの諸症状（せき、発熱、頭痛、鼻水、鼻づまり、くしゃみ、のどの痛み、たん、悪寒(発熱によるさむけ)、関節の痛み、筋肉の痛み)の緩和
分類	指定第2類医薬品



## ■ 「ジキニンファースト錠」について

製品名	ジキニンファースト錠
容量	36錠 / 60錠
効能・効果	かぜの諸症状（のどの痛み、発熱、せき、たん、鼻水、鼻づまり、頭痛、悪寒(発熱によるさむけ)、くしゃみ、関節の痛み、筋肉の痛み)の緩和
分類	指定第2類医薬品



## ■「ジキニンファースト顆粒 N」について

製品名	ジキニンファースト顆粒 N
容量	6包 / 9包 / 15包
効能・効果	かぜの諸症状（のどの痛み、発熱、せき、たん、鼻水、鼻づまり、頭痛、悪寒(発熱によるさむけ)、くしゃみ、関節の痛み、筋肉の痛み) の緩和
分類	指定第 2 類医薬品



※これらの医薬品は「使用上の注意」をよく読んでお使いください。アレルギー体質の方は、必ず薬剤師、登録販売者にご相談ください。

### ■商品に関するお問い合わせ先

全薬工業株式会社 お客様相談室 03-3946-3610 9:00~17:00 (土・日・祝日を除く)

### ■全薬工業株式会社について

商号：全薬工業株式会社

本社：東京都文京区大塚 5 丁目 6-15

代表：代表取締役社長 橋本弘一

創業：1950 年 7 月 19 日

事業内容：医薬品、医薬部外品、基礎化粧品、健康食品などの製造、販売

HP：<https://www.zenyaku.co.jp>